



**MERSİN ÜNİVERSİTESİ
KÜTÜPHANE VE DOKÜMANTASYON
DAİRE BAŞKANLIĞI**

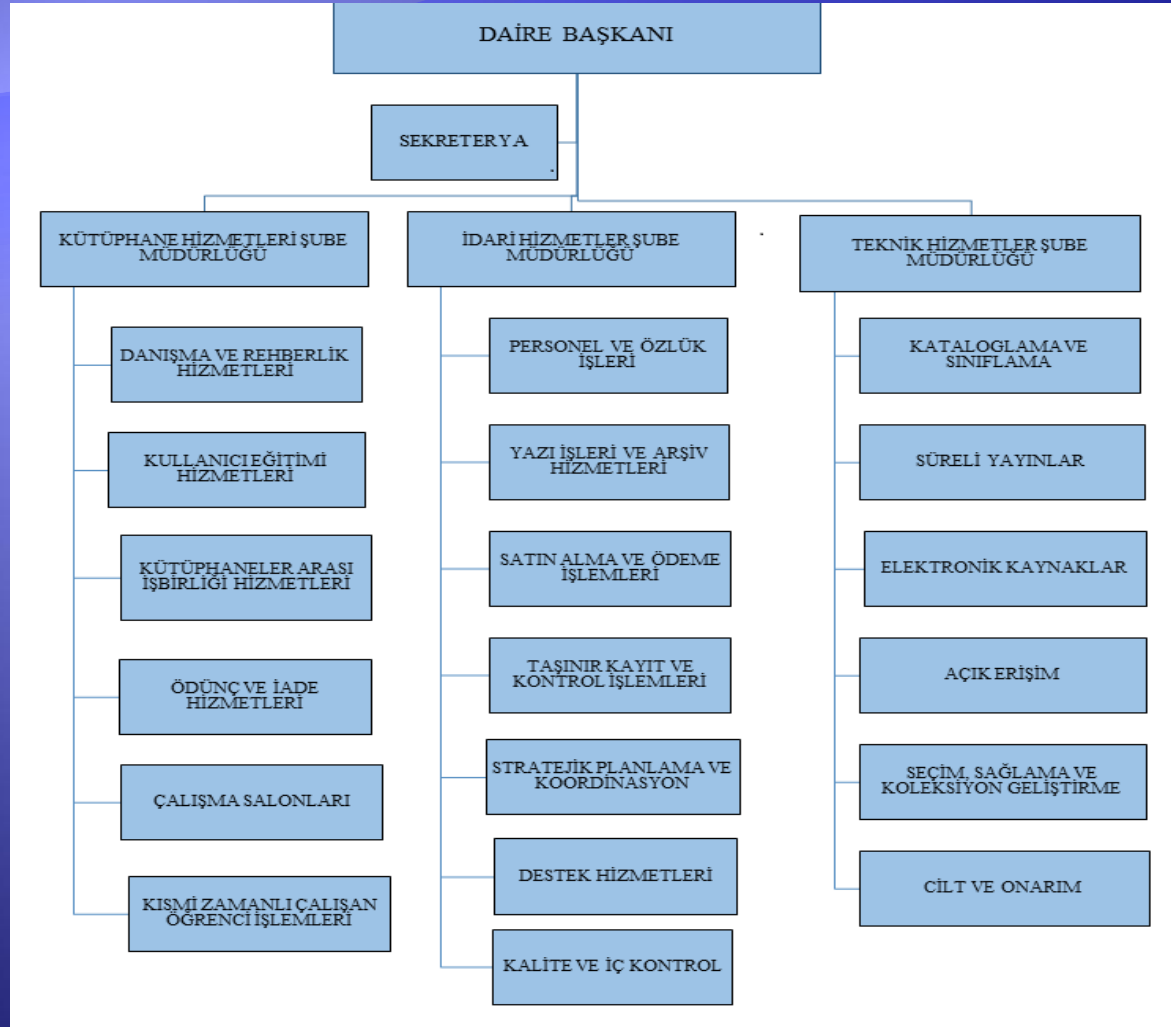


MERSİN ÜNİVERSİTESİ
KÜTÜPHANE VE DOKÜMANTASYON DAİRE BAŞKANLIĞI



Daire Başkanlığımız, Mersin Üniversitesi'nin misyonuna uygun olarak, Üniversitemizin eğitim-öğretim ve araştırma faaliyetleri için gerekli olan materyalleri sağlamak, düzenlemek ve en verimli ve hızlı şekilde hizmete sunmayı amaçlamaktadır.

Organizasyon Şeması





- ❖ Kütüphanemiz 2 kattan oluşmaktadır.
- ❖ 2637m² alana ve 400 oturma kapasitesine sahiptir.



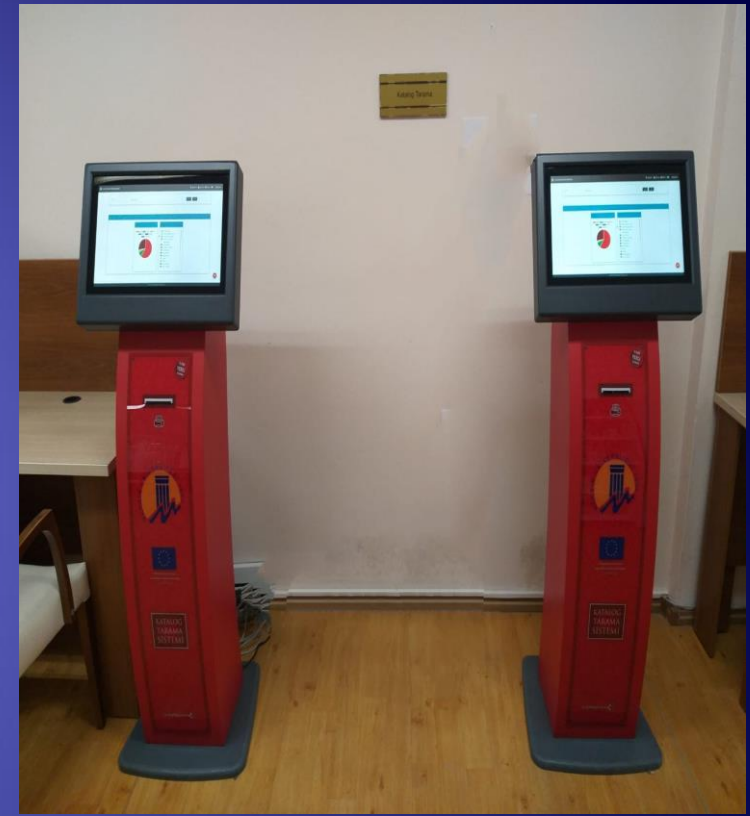
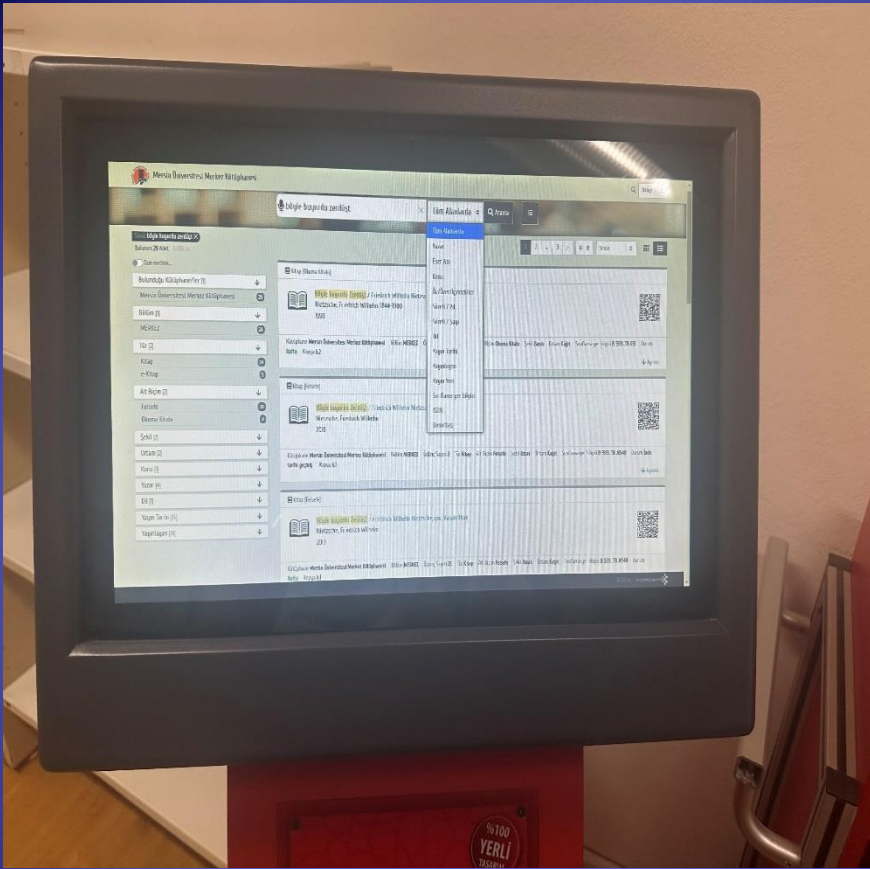
GRUP ÇALIŞMA ODALARI

- ❖ Kütüphanemiz içinde 9 adet 6 kişilik çalışma salonu, 1 adet 12 kişilik öğretim elamanları çalışma salonu mevcuttur.
- ❖ En az 4 kişilik gruplar halinde gelerek kimliğinizi ödünç birimine teslim edip , size verilen sürelerde odaları kullanabilirsiniz.



Kütüphanemizde ;

- ❖ 89.183 Basılı kitap, 969.708 e-kitap,
- ❖ 75.450 e-dergi,
- ❖ 6.633 Basılı tez, 5.986.910 e-tez
- ❖ 47 Veritabanı aboneliği bulunmaktadır.



- ❖ Kütüphanemizde bulunan tarama terminallerinden istediğiniz kaynağı eser adı, yazar adı, konu başlıkları vb. erişim uçlarından tarayabilirsiniz.
- ❖ Bulduğunuz kaynağın künye bilgilerini yazdırarak ilgili raftan kaynağınıza ulaşabilirsiniz.



- ❖ Kütüphanemizde raflar Kongre kütüphanesi kurallarına göre oluşturulmuştur.
- ❖ Künye bilgilerini bulduğunuz kaynağı raftan alarak ödünç birimine başvurabilirsiniz.

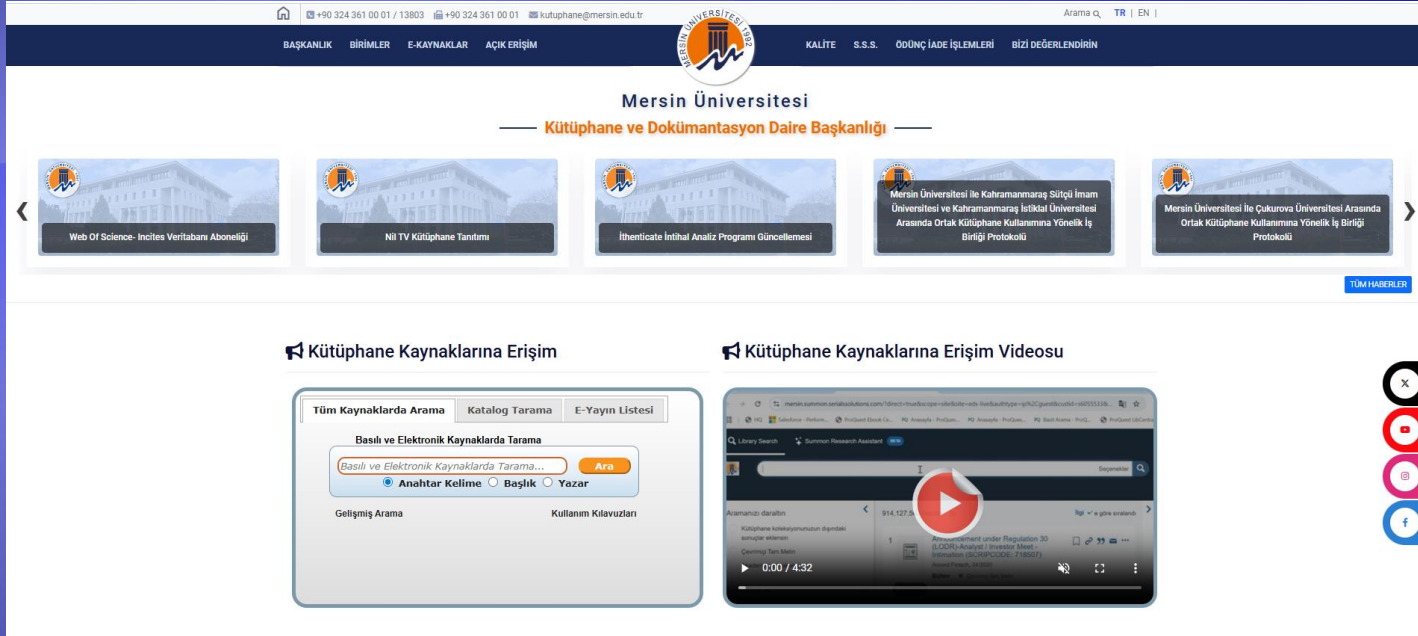


- ❖ Kütüphaneye kayıtlarınız otomatik olarak yapılmaktadır.
- ❖ Öğrenci kimliklerinizle kitap ödünç alabilirsiniz.
- ❖ Lisans ve önlisans öğrencileri en çok 3 kitap, 10 gün süre ile ödünç alabilir, gerektiğinde 2 kere uzatma yapabilirsiniz.



DANIŞMA VE REHBERLİK

❖ Gereksinim duyduğunuz bilgiye en doğru, en çabuk ve en kolay şekilde ulaşabilmeniz için gerekli rehberlik, danışma ve oryantasyon hizmetleri verilmektedir.



The screenshot shows the website of the Mersin University Library and Documentation Department. The header includes the university's name in Turkish, contact information, and navigation links. The main content area features a banner for the department and several featured items, including a Web of Science database subscription, a TV library introduction, a program update, and a protocol for a joint library use. Below the banner, there are two sections: 'Kütüphane Kaynaklarına Erişim' (Access to Library Resources) and 'Kütüphane Kaynaklarına Erişim Videosu' (Library Resources Access Video). The first section shows a search interface with options for 'Basılı ve Elektronik Kaynaklarda Tarama' (Search in Printed and Electronic Sources) and 'Ara' (Search) button. The second section shows a video player with a play button and a progress bar.

- ❖ Kütüphanede bulunan bütün kaynaklar otomasyon sisteminde kayıtlıdır.
- ❖ Kullanıcılarımız kütüphanemizi doğrudan ziyaret etmeden de <http://kutuphane.mersin.edu.tr> adresinden koleksiyonumuzu tarayabilmekte ve kütüphanemizde hangi kaynakların bulunduğunu görebilmektedir.

Abone Olduğumuz Veritabanları

	Satın Alınan Veritabanları
1	ACS
2	Uptodate
3	Clinical Key
4	Proquest e-books
5	Summon
6	HiperKitap E-Kitap
7	Lebibyalkın
8	İdeal Online
9	MathSciNet
10	Proquest central Premium
11	Rosetta Stone
12	Sobiad
13	TheCochrane Library
14	AYEUM
15	Akademisyen online
16	Bookcites



8 Türkçe, 39 Bütün dilleri kapsayan
Toplam 47 Veritabanı

ULAKBİM Aracılığıyla Erişilen Veritabanları

1	Annual Reviews
2	Başbakanlık Mevzuat Bilgi Sistemi
3	CAB Direct
4	Cambridge University Press (CUP)
5	Dynamed Ebsco
6	EbscoHost
7	Education Index
8	Emerald
9	IEEE Xplore
10	INIS Nükleer Araştırmalar
11	Institute of Physics (IOP)
12	İntihalnet
13	İthenticate
14	JSTOR
15	Lexiqamus
16	Mendeley
17	Military Big Data
18	Muteferriqa
19	OVID New England Journal of Medicine
20	Oxford University Press (OUP)
21	ProQuest Dissertation & Thesis
22	ScienceDirect
23	Scopus
24	Springer Nature All
25	SpringerLink
26	Taylor & Francis
27	The Royal Society of Chemistry
28	Turcademy
29	Turnitin
30	Web Of Science (WOS)
31	Wiley



Seenekler

Yeni Arama

Geribildirim Yardım

Aramanızı daraltın

Kütüphane koleksiyonunuzun dışındaki sonuçlar eklensin

Çevrimiçi Tam Metin

Akademik ve Hakemli

İçerik Türü

İçerik Türü Filtre

Gazete Makalesi 634 Mn

Süreli Yayın Makalesi 79 Mn

Dergi Makalesi 23 Mn

Web Kaynağı 17 Mn

Kitap / eKitap 568 B

Yayın Tarihi

1 Yıl 3 Yıl 5 Yıl 10 Yıl

Disiplin

Disiplin Filtre

mühendislik 21 Mn

tıp 17 Mn

işletme 11 Mn

ekonomi 10 Mn

79 B

797.944.295 results

İlgili e göre sıralandı

- 1

Ihara Chemical Industry Co., Ltd. (Japan) - Yuka Shoken, 2014

Reportal, 01/2014

This Yuka Shoken report covers Ihara Chemical Industry Co., Ltd. (Japan) in Japan.

[Quick Look](#) [Rapor](#) [Çevrimiçi Tam Metin](#)
- 2

INFORMATION

Journal of systems science and systems engineering, 2013, Cilt 22, Yayın 2

[Süreli Yayın Makalesi](#) [Çevrimiçi Tam Metin](#)

[Quick Look](#)
- 3

Manac Inc - Yuka Shoken, 2015

Reportal, 01/2015

This Yuka Shoken report covers Manac Inc in Japan.

[Quick Look](#) [Rapor](#) [Çevrimiçi Tam Metin](#)
- 4

Chodai Co., Ltd (Japan) - Yuka Shoken, 2013

Reportal, 01/2013

This Yuka Shoken report covers Chodai Co., Ltd (Japan) in Japan.

[Quick Look](#) [Rapor](#) [Çevrimiçi Tam Metin](#)

- ❖ Veritabanları içinden binlerce elektronik makaleye, kitaba, dergiye ve teze erişim sağlayabilirsiniz.
- ❖ Kampüs ağından veritabanlarını tarama yaptığınızda abone olduğumuz bütün kaynaklara erişebilirsiniz.
- ❖ Kampüs dışından erişim sağlamak için kütüphane web sayfamızda bulunan **uzaktan erişim** ayarlarını yapmanız gerekmektedir.

Açık Akademik Arşiv Sistemi

Kurumsal Akademik Arşiv hizmetlerimiz Açık Erişim Sistemi (AXSIS) otomasyonu üzerinden yürütülmektedir.

Tüm akademik kaynaklar parmaklarınızın ucunda.

Tüm Alanlarda Aramanızı girin [Detaylı Arama](#)

6.751 Yayın 1.906 Araştırmacı 594 Koleksiyon 5.691 Tam Metin 927 Sürdürülebilir Kalkınma

Sanayi, Yenilikçilik ve Altyapı
Dayanıklı ve sürdürülebilir altyapılar inşa etmek kapsayıcı ve sürdürülebilir sanayileşmeyi teşvik etmek; yenilikçiliği destekleyerek ekonomik kalkınmayı ve teknolojik ilerlemeyi hızlandırmak.
153 Yayın 23 Araştırmacı 6 Yayın Türü

Web of Science
TR Dizin
Dergi Park
EBSCOHost
Google Scholar
Hiçbiri
Scopus

Toplumsal cinsiyet Nursing anxiety Turizm Mersin tip Eğitim çocuk depression wear medicine Education Gender

Son Eklenenler

Çok Görüntülenenler

On Uniform Exhaustiveness and Korovkin-type Theorem

The Psychological Effects of Systemic Lupus Erythematosus: The Imitator of Aging

KÜTÜPHANE ÇALIŞMA SAATLERİ

EĞİTİM-ÖĞRETİM DÖNEMİ

HAFTA İÇİ	08.30 - 22.00	AÇIK
CUMARTESİ	09.00 - 17.00	AÇIK
PAZAR	-	KAPALI

SINAV DÖNEMİ

HAFTA İÇİ	24 SAAT	AÇIK
CUMARTESİ	09.00 - 17.00	AÇIK
PAZAR	-	KAPALI

ARA TATİL DÖNEMİ

HAFTA İÇİ	08.30 - 22.00	AÇIK
CUMARTESİ	09.00 - 17.00	AÇIK
PAZAR	-	KAPALI

YAZ DÖNEMİ

HAFTA İÇİ	08.30 - 17.00	AÇIK
HAFTA SONU	-	KAPALI





<http://kutuphane.mersin.edu.tr/>

Teşekkür ederiz...